

## Bienvenue à INQ

Introduction au INQ Chat 3G

Restez vraiment en contact avec le INQ Chat 3G, le téléphone qui intègre la réception de courriels, de tweets et de messages de Facebook. Les présentes fiches d'aide vous familiariseront avec lui en un rien de temps.

Votre INQ Chat 3G est conçu pour être convivial. Nul besoin de lire un manuel en premier lieu.

Si vous n'êtes pas certain de quelque chose, consultez la section de l'assistance en ligne à [www.inqmobile.com/support](http://www.inqmobile.com/support)

illustration: Matt Huynh | [www.matthuyh.com](http://www.matthuyh.com)



INQ

### APPRENEZ À CONNAÎTRE VOTRE INQ CHAT 3G

Votre INQ Chat 3G offre de nombreuses fonctions remarquables pour vous aider à garder le contact.

#### QUELQUES CONNAISSANCES DE BASE

- Mini-USB** Connectez votre chargeur, votre casque téléphonique ou votre ordinateur
- Commutateur** Accédez instantanément aux services
- Volume haut / bas** Montez ou baissez le volume
- Touches d'action** Correspondent aux noms à l'écran
- Appel** Faites un appel ou ouvrez le journal d'appels
- Menu** Ouvrez le menu
- Fin / alimentation** Terminez un appel, retournez à l'écran d'accueil ou tenez la touche enfoncée pour allumer ou éteindre
- C** Supprimez du texte ou des éléments de listes
- Sélection** Sélectionnez une option
- Défilement** Vers le haut, le bas, la gauche et la droite

Vous ne trouverez pas de manuel pour votre INQ Chat 3G dans la boîte, mais si vous avez besoin d'une aide supplémentaire, allez à [www.inqmobile.com/help/Chat](http://www.inqmobile.com/help/Chat)

illustration: Erica Burns | [www.enjburns.com](http://www.enjburns.com)

INQ



INQ

### FACEBOOK

Facebook® pour INQ est intégré à votre INQ Chat 3G. Ouvrez une première session et vous serez toujours connecté, même après avoir redémarré votre téléphone.

#### METTEZ À JOUR VOTRE ÉTAT FACEBOOK

- 1. CONNECTEZ-VOUS À FACEBOOK**  
Sélectionnez *Facebook* dans le **Commutateur**. Si c'est la première fois que vous lancez *Facebook*, vous êtes prié de vous connecter.
- 2. ENTREZ VOTRE ÉTAT**  
Défilez **vers le haut** et sélectionnez votre *Profil*. Sélectionnez *Modifier* pour entrer votre nouveau message d'état et *Terminé* pour l'envoyer.
- 3. VOTRE ÉTAT EST ACTIVÉ**  
C'est aussi simple que cela. Que diriez-vous de prendre une photo et de l'envoyer directement à Facebook? Prenez simplement votre photo, puis sélectionnez *Envoyer* > *À Facebook*.

illustration: Paul Vizzari | [www.paulvizzari.com](http://www.paulvizzari.com)

INQ



INQ

### TWITTER

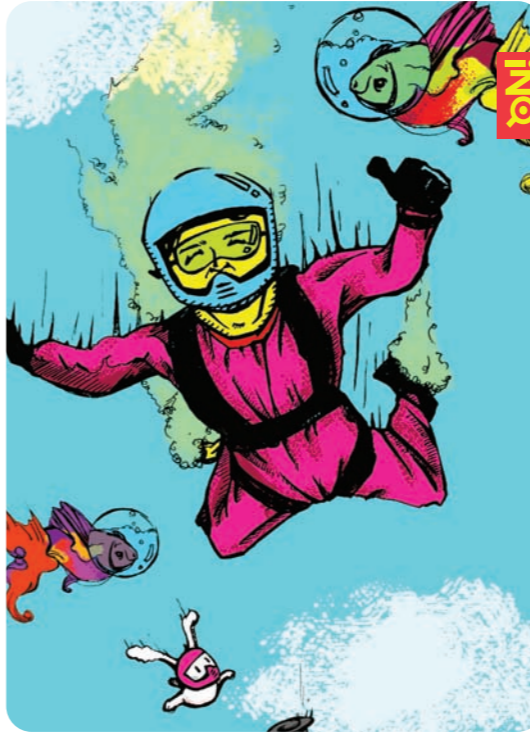
Publiez des tweets à toute heure du jour ou de la nuit avec Twitter, intégré à votre INQ Chat 3G. Ouvrez une première session et restez connecté.

#### ENVOYEZ UN TWEET

- 1. CONNECTEZ-VOUS À TWITTER**  
Sélectionnez *Twitter* dans le **Commutateur**. Si c'est la première fois que vous lancez *Twitter*, vous êtes prié de vous connecter.
- 2. RÉDIGEZ VOTRE TWEET**  
Faites défiler votre écran d'accueil de Twitter jusqu'à *Quoi de neuf?* Sélectionnez-le. Entrez votre tweet dans la fenêtre contextuelle et sélectionnez *Mettre à jour*.
- 3. AJOUTEZ TWITTER À VOTRE ÉCRAN D'ACCUEIL**  
Grâce au gadget logiciel Twitter, vous ne manquerez aucun tweet important. Configurez-le en faisant défiler l'écran d'accueil **vers le haut** et en sélectionnant *Options* > *Gérer les gadgets logiciels* > *Twitter*.

illustration: Zoomy Zhang | [www.inqmobile.com/gallery](http://www.inqmobile.com/gallery)

INQ



INQ

### COURRIEL

Configurez votre INQ Chat 3G pour recevoir votre courriel automatiquement où que vous soyez.

#### PRÉPAREZ-VOUS À UTILISER LE COURRIEL

#### CONSULTEZ VOTRE COURRIEL OÙ QUE VOUS SOYEZ

Avec Gmail sur votre INQ Chat 3G, chaque nouveau courriel est visible dès son arrivée; il vous suffit de vous connecter. Les autres comptes comme Hotmail et Yahoo! livrent tous les nouveaux messages à un intervalle défini.

#### ADAPTEZ LE COURRIEL À VOS BESOINS

Sélectionnez *Options* > *Paramètres* > *Téléchargement* pour choisir les paramètres de téléchargement qui vous conviennent. Vous pouvez ici définir la fréquence de téléchargement des messages; la pile dure plus longtemps si la fréquence est faible.

#### LAISSEZ LES COURRIELS VENIR À VOUS

C'est aussi facile que ça. Avec le courriel poussé, vous êtes avisé de chaque nouveau message reçu. Vous êtes donc toujours au courant.

INQ

### CONTACTS

Rapprochez-vous encore plus de vos contacts Google Mail, Yahoo! Mail et Hotmail : ajoutez-les simplement au répertoire de votre téléphone.

#### AJOUTEZ VOS CONTACTS GMAIL À VOTRE RÉPERTOIRE TÉLÉPHONIQUE

- 1. CONFIGUREZ VOTRE COMPTE**  
Sélectionnez *Courriel* dans le **Commutateur**. Sélectionnez un compte ou, si c'est la première fois que vous utilisez le courriel sur votre INQ Chat 3G, suivez les simples étapes de la configuration de votre compte Gmail.
- 2. ENVOYEZ UN COURRIEL**  
Pour rédiger un nouveau courriel, sélectionnez *Créer un courriel* et tapez l'adresse électronique du destinataire dans la case *À*. Ajoutez l'objet et le texte de votre courriel avant de sélectionner *Envoyer*.
- 3. AJOUTEZ DES CONTACTS AU FUR ET À MESURE**  
Si le destinataire ne figure pas déjà dans le répertoire de votre téléphone, vous êtes invité à ajouter son adresse électronique en tant que contact nouveau ou existant.

INQ

### CONTACTS

Associez le profil Facebook d'un ami à son numéro de mobile sur votre téléphone pour voir sa photo lorsqu'il appelle.

#### AJOUTEZ DES PHOTOS DE FACEBOOK À VOS CONTACTS

- 1. IMPORTEZ VOS CONTACTS DE FACEBOOK**  
Sélectionnez *Contacts* dans le **Commutateur** et ouvrez *Options*. Sélectionnez *Facebook* et *Modifier liste synch.* pour synchroniser vos contacts de Facebook avec votre téléphone.
- 2. OUVREZ VOS CONTACTS**  
Pour fusionner le profil d'un ami avec son numéro de mobile, sélectionnez *Contacts* dans le **Commutateur**, puis *Options*. Défilez vers le bas et sélectionnez *Fusionner les contacts*.
- 3. FUSIONNEZ**  
Défilez jusqu'aux entrées à associer et sélectionnez *Marquer* pour chacune. Ensuite, sélectionnez *Terminé* et le nom à conserver. La photo de Facebook apparaît maintenant lorsque le contact appelle.

illustration: Danny Sangra | [www.dannysangra.com](http://www.dannysangra.com)

INQ



INQ

## COMMUTEUR

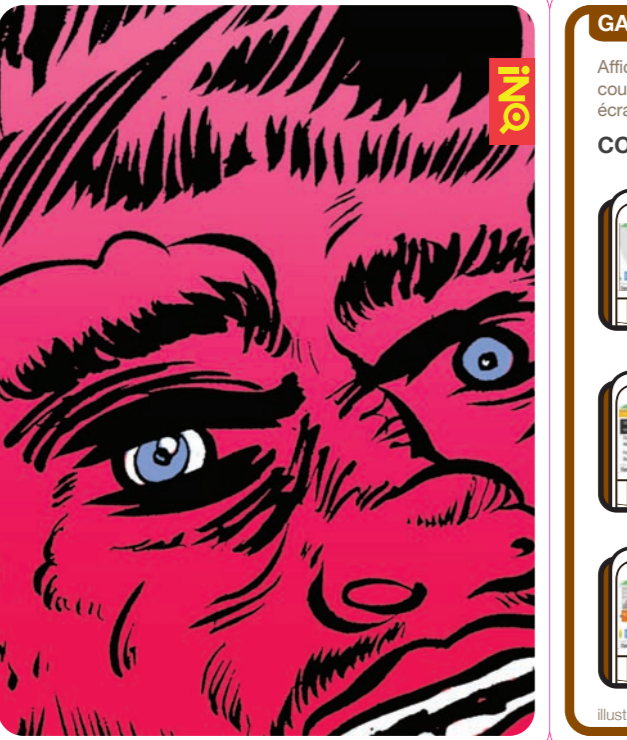
Le commutateur vous permet de trouver ce que vous désirez rapidement, peu importe ce que vous faites.

### COMMUTEZ VITE ENTRE LES TÂCHES



illustration: Danny Sangra | www.dannysangra.com

inq  
inqmobile.com



## GADGETS LOGICIELS

Affichez les prévisions météorologiques et les nouvelles courantes et lancez une recherche directement de votre écran d'accueil avec les gadgets logiciels INQ.

### CONFIGUREZ VOS GADGETS LOGICIELS

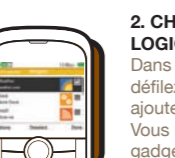


illustration: Matt Huynh | www.matthuyh.com

inq  
inqmobile.com



## MODEM USB

En déplacement, utilisez votre téléphone comme modem pour votre portable. (Service possible si votre exploitant de réseau l'autorise.)

### CONNECTEZ VOTRE PC OU VOTRE MAC À INTERNET



Le téléchargement de gros fichiers sur Internet risque d'accroître énormément votre consommation de données. Veuillez vérifier auprès de votre service de téléphonie mobile que votre forfait de données correspond à vos besoins.  
illustration: Karolin Schnoor | www.karolinschnoor.com

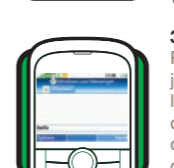
inq  
inqmobile.com



## WINDOWS LIVE MESSENGER

Discutez gratuitement avec vos amis et votre famille grâce à Messenger sur votre INQ Chat 3G.

### DISCUTEZ AVEC WINDOWS LIVE MESSENGER



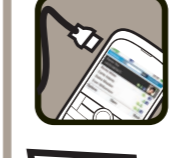
inq  
inqmobile.com - service provided by 3  
illustration: Danny Sangra | www.dannysangra.com



## DOUBLETWIST

Déplacez l'ensemble de votre musique, de vos photos et de vos vidéos préférés sur votre carte mémoire INQ Chat 3G avec doubleTwist.

### AJOUTEZ DE LA MUSIQUE À VOTRE TÉLÉPHONE



Pour en savoir davantage sur le mode d'utilisation de doubleTwist avec votre INQ Chat 3G, allez à [www.inqmobile.com/doubletwist](http://www.inqmobile.com/doubletwist).  
illustration: Erica Burns | www.eryburns.com

inq  
inqmobile.com



## INQ HUB

INQ Hub vous aide à tirer le meilleur parti de votre INQ Chat 3G : l'assistance, les téléchargements et les applications sont tous accessibles à partir de votre téléphone.

### TROUVEZ DES APPLICATIONS POUR VOTRE INQ CHAT 3G



**OUVREZ INQ HUB**  
Sélectionnez *INQ Hub* dans le Commutateur. Votre navigateur s'ouvrira directement à la page d'accueil d'*INQ Hub*.

**EXPLOREZ**  
Avez-vous besoin d'aide pour utiliser votre INQ Chat 3G? Sélectionnez *Assistance* pour consulter le guide d'utilisation et les foires aux questions. Sinon, sélectionnez *Téléchargements* pour trouver de nouvelles applications et de nouveaux téléchargements afin d'accroître les capacités de votre téléphone.

**TROUVEZ DU NOUVEAU**  
*INQ Hub* est continuellement mis à jour; consultez-le donc régulièrement pour voir ce qu'il y a de neuf.

inq  
inqmobile.com

## Couvercles INQ

Rafraîchissez votre INQ Chat 3G en remplaçant son couvercle arrière. Collectionnez un éventail de couleurs et de motifs.

### TRANSFORMEZ VOTRE INQ CHAT 3G



**CHOISISSEZ UN COUVERCLE ARRIÈRE**  
Déterminez le look de votre INQ Chat 3G en choisissant un couvercle parmi la sélection complète présentée à [www.inqmobile.com/covers](http://www.inqmobile.com/covers)

**RETIREZ VOTRE COUVERCLE ARRIÈRE**  
Une fois que vous avez votre nouveau couvercle en main, retirez le couvercle du compartiment à pile existant en mettant votre paume à plat dessus et en le poussant vers le haut. Il devrait alors se décoller.

**POSEZ VOTRE NOUVEAU COUVERCLE**  
Placez le nouveau couvercle sur le dos du téléphone et glissez-le vers le bas pour le fixer en place. C'est fait.

inq  
inqmobile.com