



# I GW525gX | Guide d'utilisation

Dépendamment du logiciel fourni avec votre téléphone et de votre fournisseur de services, le contenu de ce guide peut ne pas correspondre exactement à votre téléphone. Les caractéristiques et spécifications peuvent changer sans préavis.

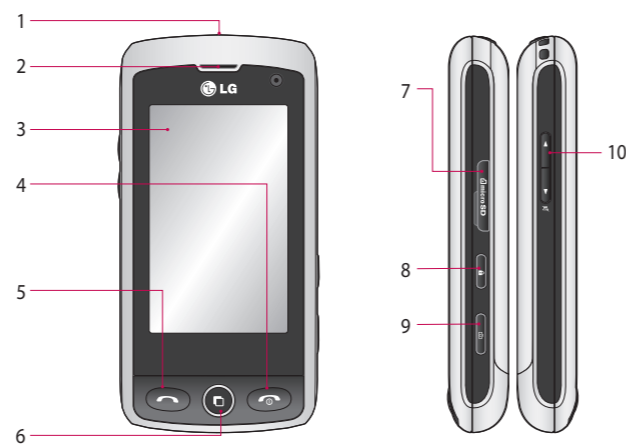
Bluetooth QD ID B015130

Pour trouver le guide d'utilisateur complet entièrement illustré, visitez [www.telusmobility.com/support](http://www.telusmobility.com/support) et cliquez sur Aide - Guides d'utilisation.

P/N: MSAB0045304 (1.0) H Printed in Korea



## Présentation du téléphone



## Présentation du téléphone (suite)

- 1. Chargeur/port USB**
- 2. Écouteur**  
Permet d'entendre l'interlocuteur et les messages automatisés.
- 3. Écran principal**
- 4. Fin d'appel/Mise en marche**  
Permet de terminer ou de rejeter un appel. Permet de mettre le téléphone sous tension ou hors tension. Appuyez une fois sur cette touche pour retourner à l'écran de veille.
- 5. Touche d'envoi**  
En mode attente, appuyez sur cette touche pour accéder rapidement aux plus récents appels entrants, sortants et manqués.
- 6. Touche Multitâche**
- 7. Logement de carte mémoire microSD™**
- 8. Touche de verrouillage et de déverrouillage**
- 9. Touche appareil photo**  
Appuyez sur cette touche pour activer la fonction Appareil photo.

## Présentation du téléphone (suite)

- 10. Touches latérales de volume**
  - À l'écran de veille : utilisez ces touches pour régler le volume de la sonnerie et du clavier.
  - Pendant un appel : appuyez sur ces touches pour modifier le volume de l'écouteur.
  - Pendant l'écoute de musique en fond sonore : appuyez sur ces touches pour modifier le volume de la musique.

## Hiérarchie des menus

Appuyez sur de l'écran de veille pour accéder au **menu principal**. Ce menu comporte des sous-menus : **Communication**, **Divertissement**, **Utilitaires** et **Paramètres**.

### Communication

- 1 Contacts
- 2 Historique récent
- 3 Messages
- 4 Courriel
- 5 Composition
- 6 No. abrégés

### Divertissement

- 1 Appareil photo
- 2 Caméra vidéo
- 3 Galerie
- 4 Mes affaires
- 5 Msq.
- 6 Studio de cinéma
- 7 Jeux et apps
- 8 Radio FM

## Hiérarchie des menus (suite)

### Utilitaires

- 1 Navigation sans fil
- 2 Google
- 3 Alarme
- 4 Agenda
- 5 Mémo
- 6 Enregistreur vocal
- 7 Outils

### Paramètres

- 1 Profils
- 2 Paramètres d'affichage
- 3 Réglages du téléphone
- 4 Réglages des appels
- 5 Bluetooth
- 6 Paramètres tactiles
- 7 Connectivité

## Pour commencer

### Installation de la carte SIM et de la batterie

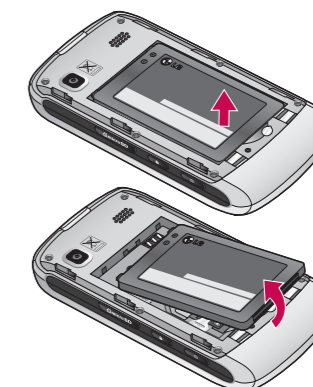
- 1. Retirer le couvercle du compartiment de la batterie**  
Appuyez sur le loquet du couvercle du compartiment de la batterie. Le couvercle devrait se soulever facilement.



## Pour commencer (suite)

### 2. Retirer la batterie

Soulevez la base de la batterie et retirez-la délicatement du compartiment.

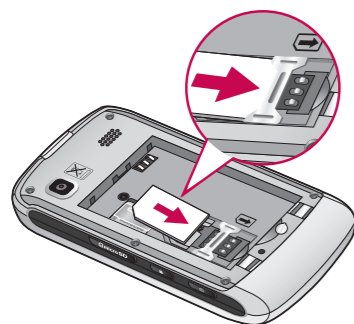


**⚠ AVERTISSEMENT:** Ne retirez pas la batterie pendant que le téléphone est en marche, car vous pourriez endommager le téléphone.

## Pour commencer (suite)

### 3. Installer la carte SIM

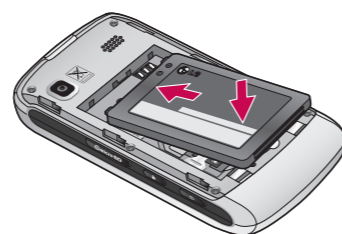
Glissez la carte SIM dans son logement. Assurez-vous que les contacts or de la carte sont tournés vers le bas. Pour retirer la carte SIM, tirez-la doucement dans le sens inverse.



## Pour commencer (suite)

### 4. Installer la batterie

Insérez le haut de la batterie dans le bord supérieur du compartiment de batterie. Assurez-vous que les contacts de la batterie sont alignés avec les bornes du téléphone. Appuyez sur le bas de la batterie jusqu'à ce qu'elle soit bien en place (vous entendrez un clic).

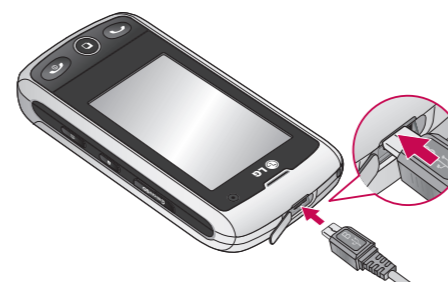


## Pour commencer (suite)

### 5. Chargement de la batterie du téléphone

Soulevez le couvercle du chargeur/port du côté supérieur de votre téléphone GW525gX. Insérez le connecteur du chargeur dans le téléphone, le côté 'B' vers le haut, puis branchez l'autre extrémité dans une prise murale. Vous devez charger votre GW525gX jusqu'à ce qu'il affiche le message « Batterie chargée. Débrancher le chargeur ».

**Important!** Vous devez insérer la batterie avant de charger l'appareil.



**⚠ AVERTISSEMENT:** L'utilisation d'accessoires non autorisés peut endommager votre téléphone et annuler votre garantie.

## Carte mémoire

### Installation d'une carte mémoire

Vous pouvez augmenter la mémoire disponible sur votre téléphone à l'aide d'une carte mémoire microSD™. Le GW525gX peut accepter les cartes mémoire microSD™ jusqu'à un maximum de 8 gigaoctets.

**CONSEIL!** Une carte mémoire est un accessoire offert en option.

1. Soulevez le couvercle du logement de carte mémoire et insérez une carte microSD™ de façon à ce que les contacts or de la carte soient tournés vers le bas. Refermez le couvercle du logement de carte mémoire en le glissant jusqu'à ce que vous entendiez un clic.

